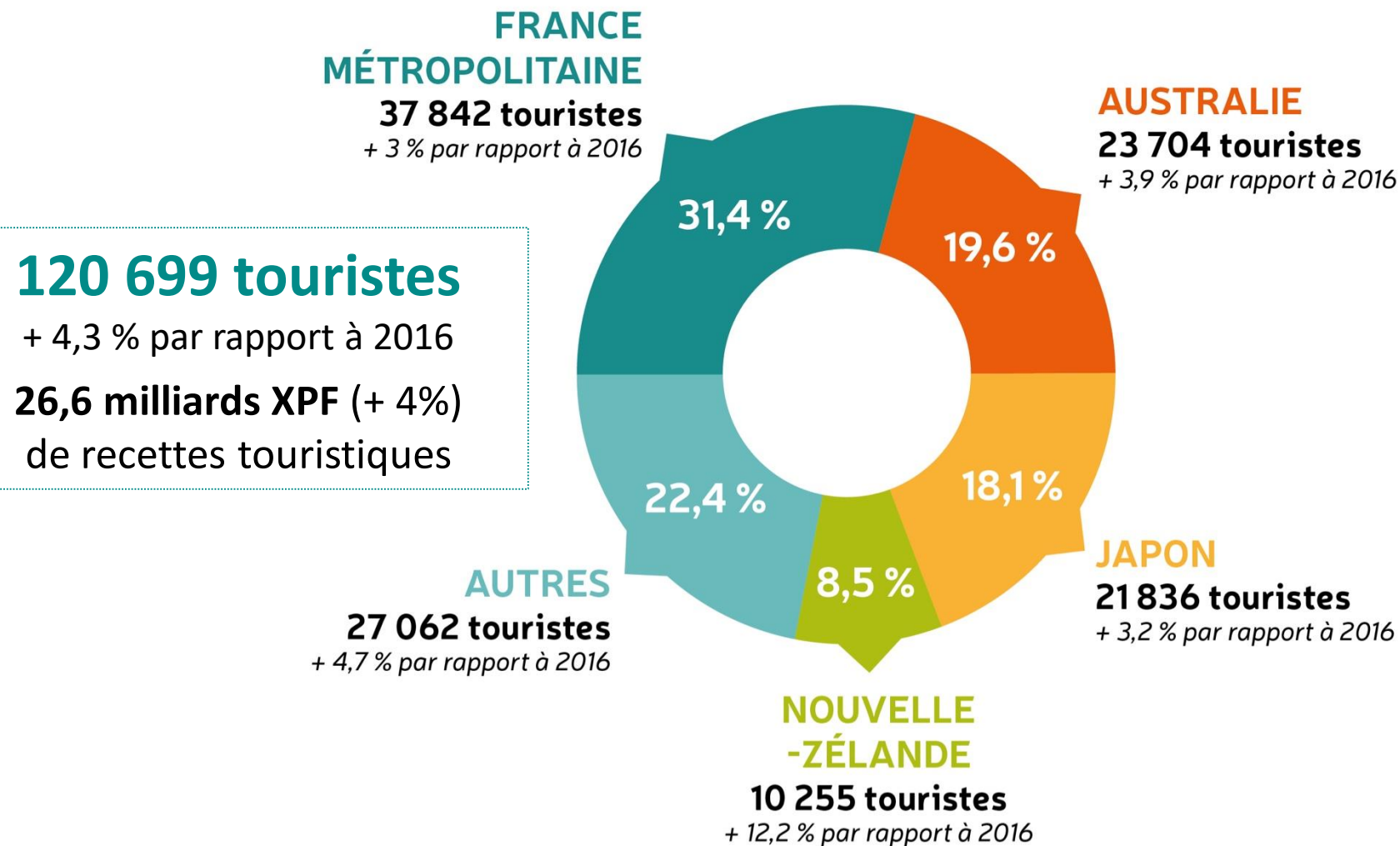
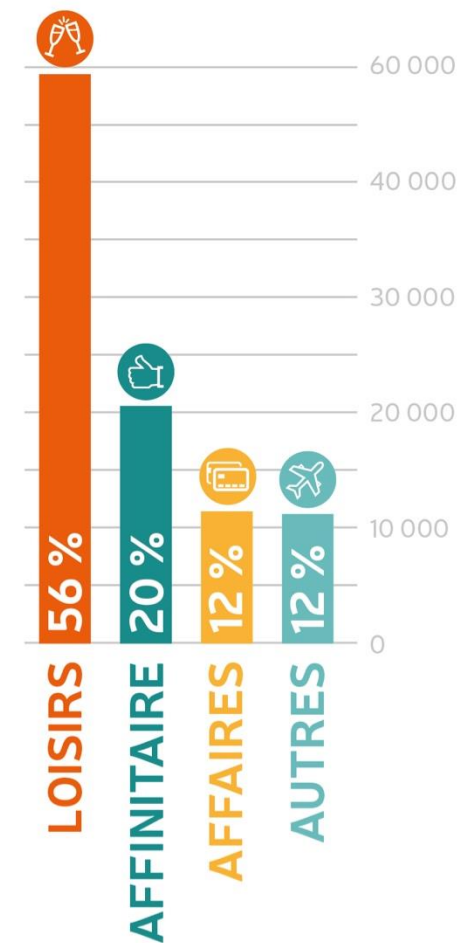


1. LES CHIFFRES DU TOURISME EN 2017

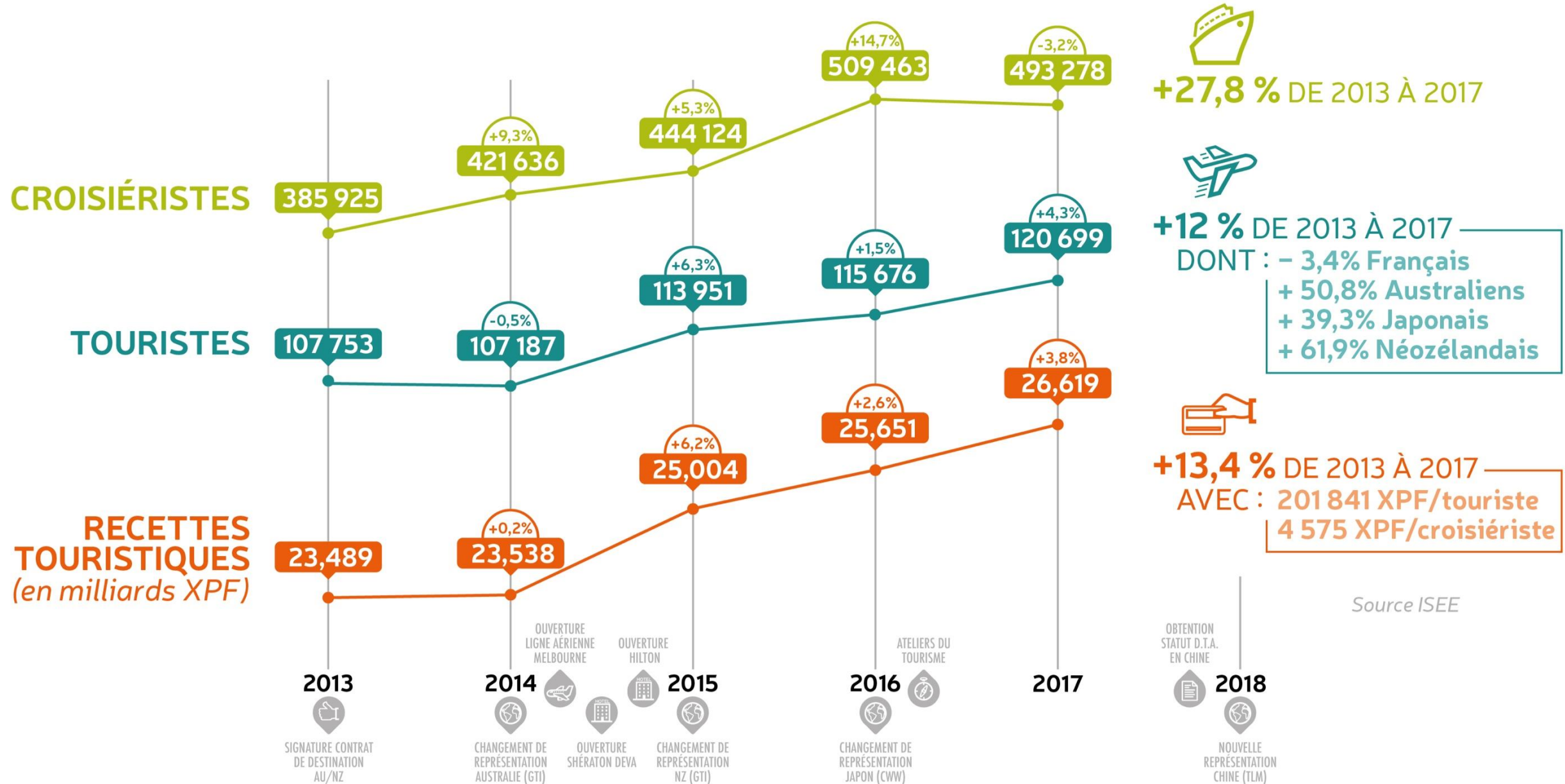
ORIGINES DES TOURISTES



MOTIFS DE SÉJOUR TOURISTES JAN-NOV 2017



2. ÉVOLUTION DU TOURISME DE 2013 À 2017



DEPENSES / RECETTES TOURISTIQUES

CATÉGORIE		2017	2016	DELTA
Nombre de touristes	de séjour	120 699	115 676	+ 5 023
	croisiéristes	493 278	509 463	- 16 185
	Total	613 977	625 139	- 11 162
Budget NCTPS	Total	839 778 594	916 192 488	- 76 413 894
	par touriste de séjour	6 958	7 920	- 963
	par croisiériste	1 702	1 798	- 96
	par visiteur	1 368	1 466	- 98
Recettes (1) tourisme de séjour	Total	24 362 006 859	23 348 159 516	+ 1 013 847 343
	par touriste	201 841	201 841	0
Recettes (1) tourisme de croisière	Total	2 256 746 850	2 330 793 225	- 74 046 375
	par croisiériste	4 575	4 575	0
Recettes totales	Total	26 618 753 709	25 678 952 741	+ 939 800 968
	par visiteur	43 355	41 077	+ 2 277

ROI	100 XPF dépensés pour chaque visiteur rapportent (2) :	+ 3 170 XPF
------------	--	--------------------

(1) Estimation ISEE

(2) N'inclut pas le tourisme de plaisance dont nous disposons que de statistiques partielles mais évocatrices : En 2017, Port Moselle a reçu plus de 300 bateaux avec 1500 étrangers à bord dont 50% ont séjourné entre 10 et + 20 jours et 73% ont dépensé entre 5 et 50 000XPF par jour...